

INCORPORACION DE PERSONAS CON DISCAPACIDAD A UNA MAQUILADORA

PONENTE: M.C. Elizabeth Romero Samaniego

INSTITUTO TECNOLOGICO DE ENSENADA

DISCAPACIDAD

- Impedimento de algunas de las actividades cotidianas consideradas como normales, debido a alteraciones de su funciones intelectuales o físicas.

TIPOS DE DISCAPACIDAD

- **Discapacidad motora.**

- Crisis convulsivas (epilépticos).

- Medular

- Parálisis cerebral

- Secuela de polio

- **Discapacidad sensorial**

- Ceguera

- Pérdida auditiva

TIPOS DE DISCAPACIDAD

- **Discapacidad intelectual**

Limitación de las funciones (retraso mental)

- **Discapacidad mental**

Trastorno psiquiátrico

ACTIVIDADES QUE PUEDEN REALIZAR

- **Discapacidad motora.**

Crisis convulsivas (epilépticos).

Medular

Parálisis cerebral

Secuela de polio

- **Discapacidad sensorial**

Ceguera

Pérdida auditiva

- Cualquier actividad, excepto aquellas donde exista peligro con maquinaria

- Cualquier actividad que no implique desplazarse

- Aquellas actividades que no requieran coordinación fina

- Cualquier actividad.

- Actividades de contacto

ACTIVIDADES QUE PUEDEN REALIZAR

- **Discapacidad motora.**
Crisis convulsivas (epilépticos).

Medular

Parálisis cerebral

Secuela de polio

- **Discapacidad sensorial**
Ceguera
Pérdida auditiva

- Cualquier actividad, excepto aquellas donde exista peligro con maquinaria
- Cualquier actividad que no implique desplazarse
- Aquellas actividades que no requieran coordinación fina
- Cualquier actividad.
- Actividades de contacto

ACTIVIDADES QUE PUEDEN REALIZAR

- **Discapacidad intelectual**

Retraso mental

- **Discapacidad mental**

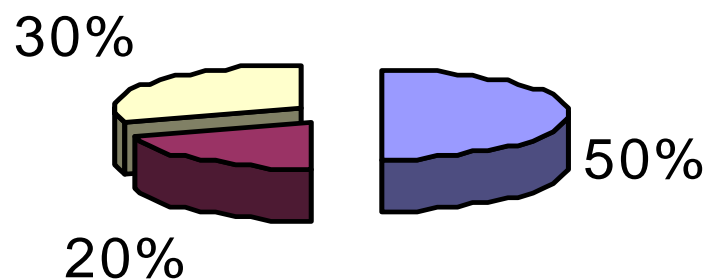
Trastornos siquiátricos

- Actividades de contacto

- No se pueden integrar al ámbito laboral

TIPO DE DISCAPACIDAD (20 173)

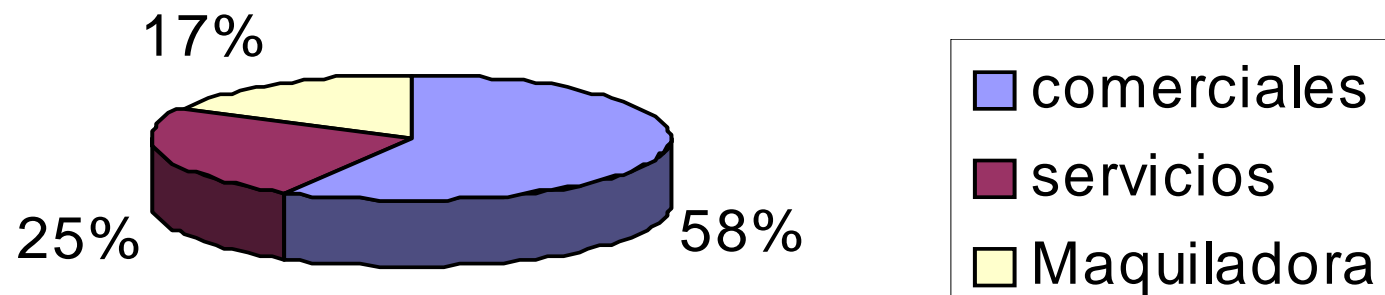
Tipo de discapacidad



- discapacidad motora
- discapacidad sensorial
- discapacidad intelectual

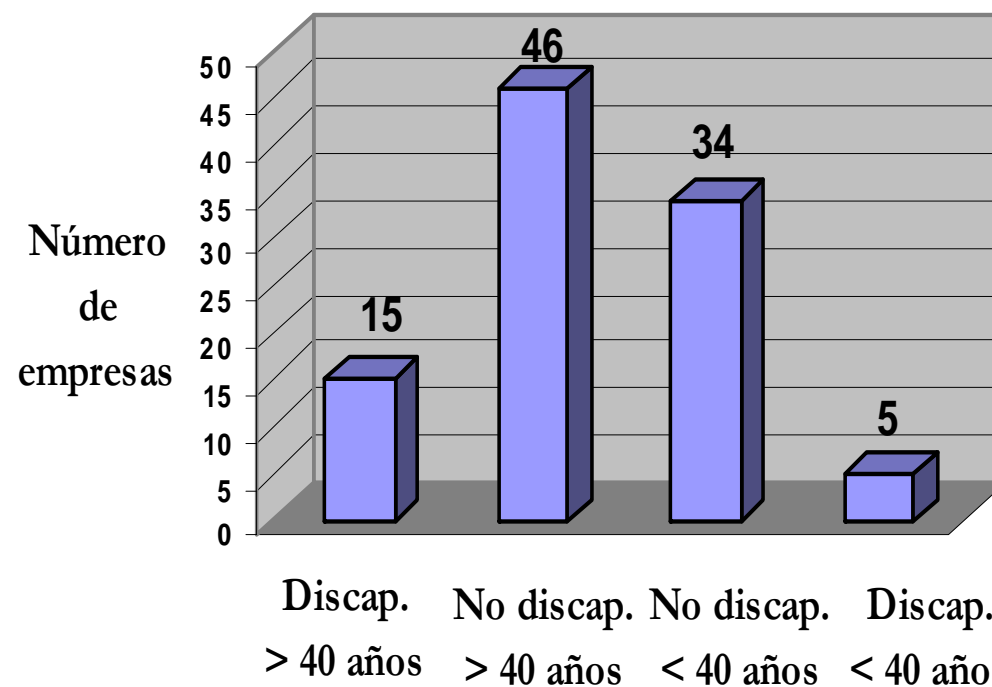
POSIBLES FUENTES DE TRABAJO

**Canacintra contabiliza 686
establecimientos**



RESULTADO DE ENCUESTA

GRAFICA DE % DE CONTRATACION DE PERSONAS DISCAPACITADAS



Personas discapacitadas y no discapacitadas < y > de 40 años
contratadas por empresas

ACTIVIDAD A DESEMPEÑAR

Obreros Mostrador

Maquina de coser

Peones

Mensajeros

Auxiliar administrativo

Estampadores Repartidores

Mantenimiento

lavado de garrafrones

Empacadores

Soldadores

Chóferes

auxiliar agrónomos

Tapiceros

Auxiliar mecánicos

Carpinteros

Fumigadores

conclusiones

- Las actividades que pueden realizar los discapacitados son iguales que los que no son, cierto que hay limitantes, y barreras arquitectónica que aun no se logran vencer, encontramos personas con lesiones medular y puede realizar cualquier operación siempre y cuando no tenga que desplazarse, pero ahora no existe transportación adecuada para que el pueda llegar al centro de trabajo

GRACIAS

POR SU ATENCION